

**ЭКСПЛИКАЦИЯ
К ПОЭТАЖНОМУ ПЛАНУ**

Ф. 22

Последнее обследование 20.12.2011

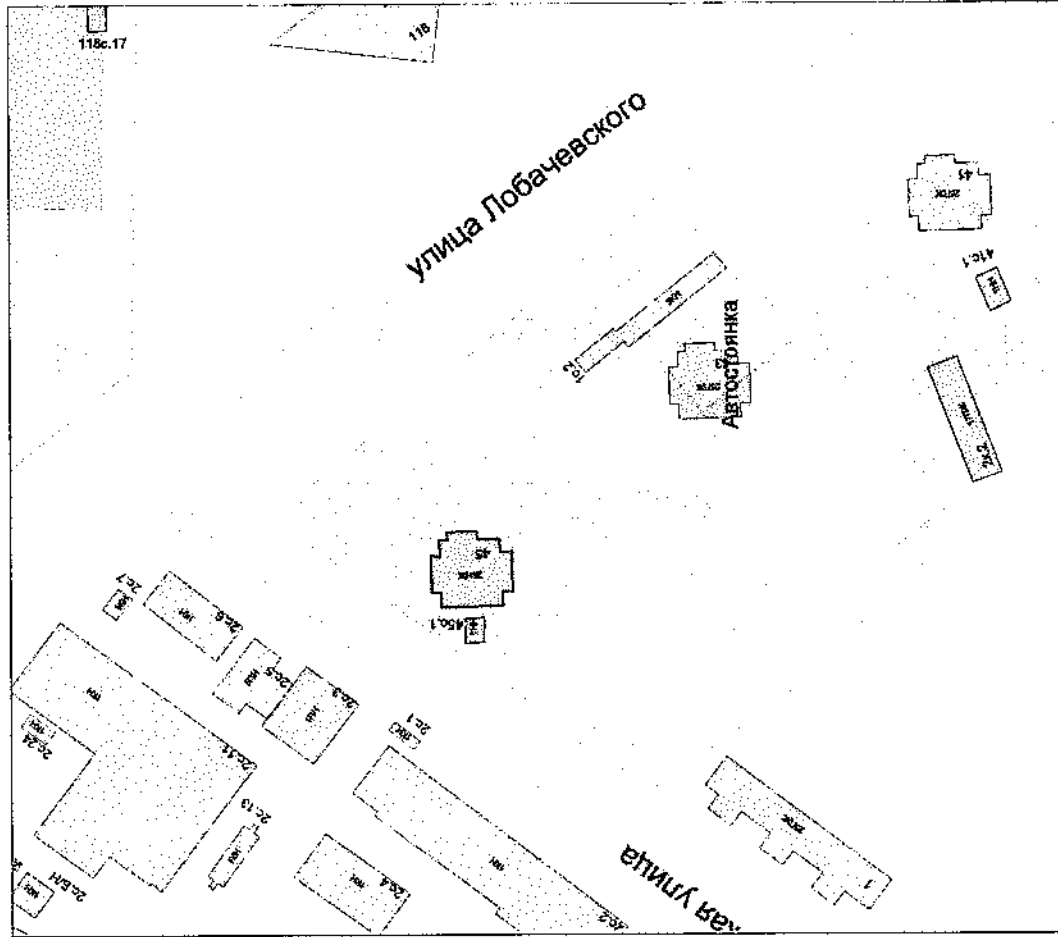
Этаж	№ комн.	Характеристики комнат и помещений	Общая площадь		Площадь помещений вспомогат. исполъз. (с коэф.)			Васо-та
			всего	основ. (жилая)	вспом.	лодж.	балк.	
15	1	жилая изолирован	17.2	17.2				260
	1а	лоджия				3.0		
	2	коридор	8.2		8.2			
	3	санузел совмещ.	3.5		3.5			
	4	кухня	13.5		13.5			
Итого по квартире			42.4	17.2	25.2	3.0		

* Общая площадь определена в соответствии со Ст.15 Жилищного кодекса РФ

СОДЕРЖАНИЕ ОСОБЫХ ОТМЕТКИ, ИЗМЕНЕНИЯ И ДОПОЛНЕНИЯ

№ п/п	Содержание особой отметки, изменения или дополнения	Основание внесения	Дата внесения изменения	Подпись ответственного лица ТЭТИ

АДРЕСНЫЙ ПЛАН

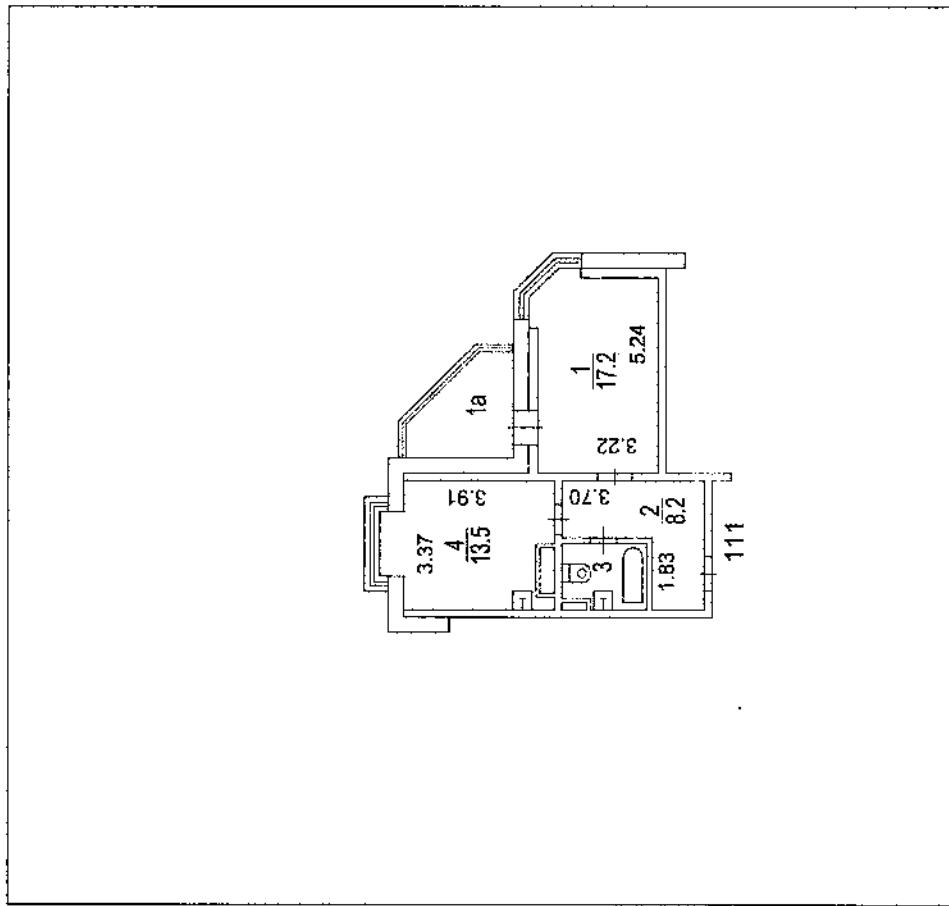


Масштаб 1:2000

Адрес предварительно зарегистрирован в Адресном реестре зданий и сооружений г. Москвы
22 декабря 2011 г. № 7205241

**ПОЭТАЖНЫЙ ПЛАН
ЖИЛОГО ПОМЕЩЕНИЯ (КВАРТИРЫ)**

15 этаж

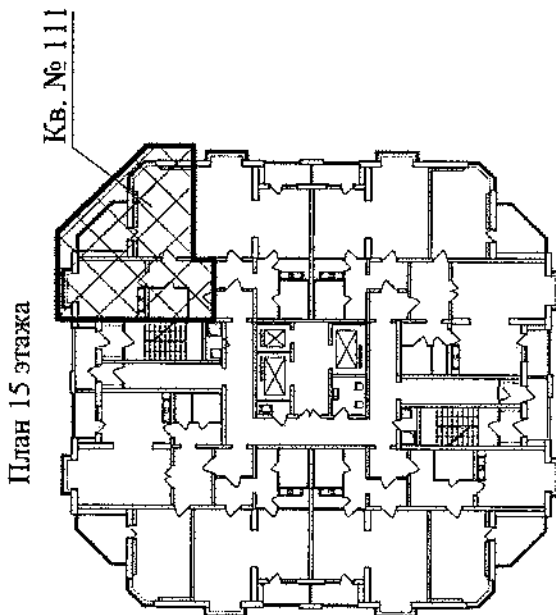
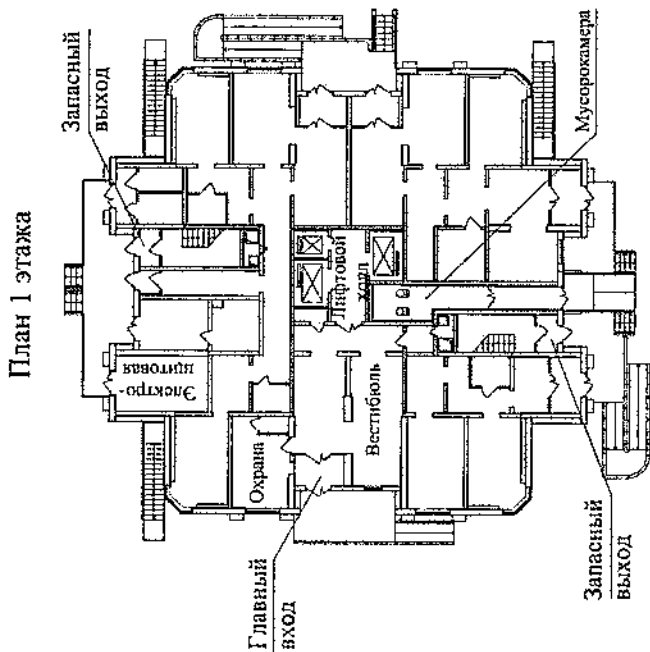


Масштаб 1:200

Поэтажный план составлен
по состоянию на дату
последнего обследования:

20.12.2011 г.

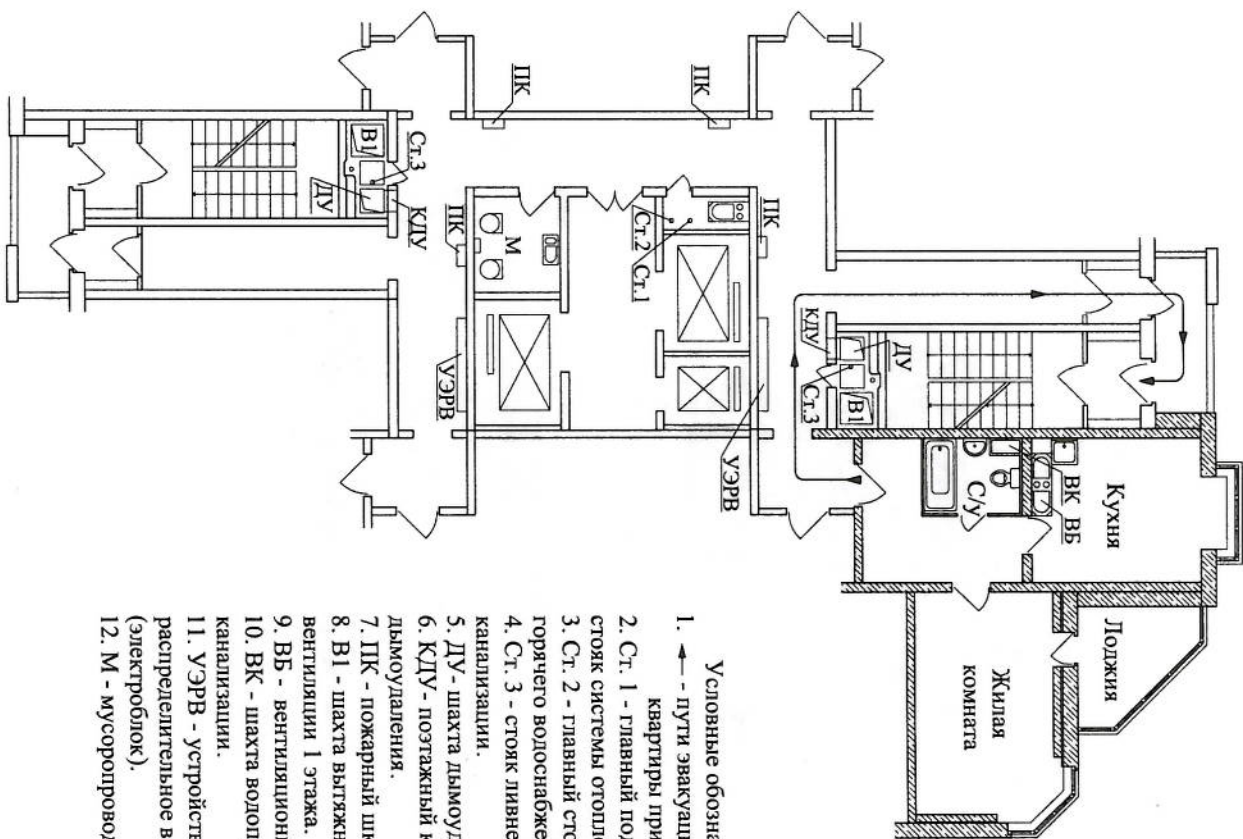
Раздел 2. СВЕДЕНИЯ О ПОТРЕБИТЕЛЬСКИХ СВОЙСТВАХ, ТЕХНИЧЕСКИХ ХАРАКТЕРИСТИКАХ И УСЛОВИЯХ ЭКСПЛУАТАЦИИ 2.1. ВХОД В ЖИЛОЙ ДОМ И РАСПОЛОЖЕНИЕ КВАРТИРЫ



Подпись ответственного лица ГПИ	Дата внесения изменения	Основание внесения	Содержание особой отметки, изменения или дополнения	№ п/п

СОБЫТИЯ ОТМЕТКИ, ИЗМЕНЕНИЯ И ДОПОЛНЕНИЯ

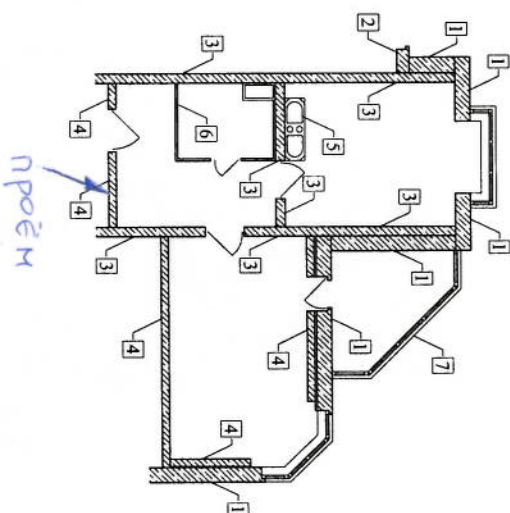
2.4. ПЛАН КВАРТИРЫ И ЛЕСТНИЧНО-ЛИФТОВОГО УЗЛА
(Проектная организация – ОАО «МНИИТЭП», мастеровская № 1
Генподрядчик – ЗАО ГК «УНР-315»)



Условные обозначения:

1. ← - пути эвакуации из квартиры при пожаре.
2. Ст. 1 - главный подающий сток системы отопления.
3. Ст. 2 - главный сток системы горячего водоснабжения.
4. Ст. 3 - стокливневой канализации.
5. ДУ - шахта дымоудаления.
6. КДУ - поэтажный клапан дымоудаления.
7. ПК - пожарный шкаф.
8. В1 - шахта вытяжной вентиляции 1 этажа.
9. ВБ - вентиляционный блок.
10. ВК - шахта водопровода и канализации.
11. УЭРВ - устройство этажное распределительное встроенное (электроблок).
12. М - мусоропровод.

2.5. ОСНОВНЫЕ КОНСТРУКТИВНЫЕ ЭЛЕМЕНТЫ И ОСОБЕННОСТИ КВАРТИРЫ



Условные обозначения:

1. - наружная железобетонная трехслойная навесная стеновая панель толщиной 35 см с внутренним слоем утеплителя из пенополистирола.
2. - наружная железобетонная, трехслойная, навесная стеновая панель толщиной 28 см, с внутренним слоем утеплителя из пенополистирола, несущая.
3. - внутренняя железобетонная стеновая панель толщиной 22 см, несущая.
4. - внутренняя железобетонная стеновая панель толщиной 18 см, несущая.
5. - вентиляционный блок, гипсобетонный.
6. - санитарно-техническая кабина, обрешетка гипсобетонная на железобетонном поддоне.
7. - ограждение бетонное, остекление с профилями из алюминия.