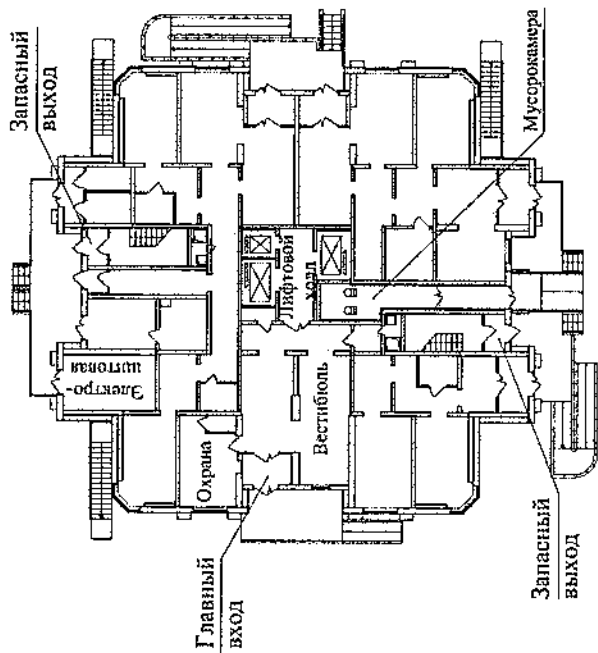




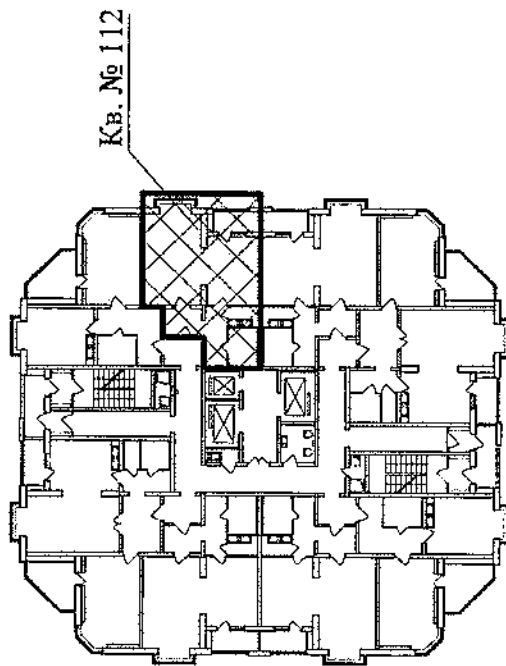


**Раздел 2. СВЕДЕНИЯ О ПОТРЕБИТЕЛЬСКИХ СВОЙСТВАХ, ТЕХНИЧЕСКИХ ХАРАКТЕРИСТИКАХ И УСЛОВИЯХ ЭКСПЛУАТАЦИИ**  
**2.1. ВХОД В ЖИЛОЙ ДОМ И РАСПОЛОЖЕНИЕ КВАРТИРЫ**

План 1 этажа



План 15 этажа



Подпись ответственного лица ТЭП	Дата внесения изменения	Основание внесения	Содержание особой отметки, изменения или дополнения	№ п/п

**ОСОБЫЕ ОТМЕТКИ, ИЗМЕНЕНИЯ И ДОПОЛНЕНИЯ**

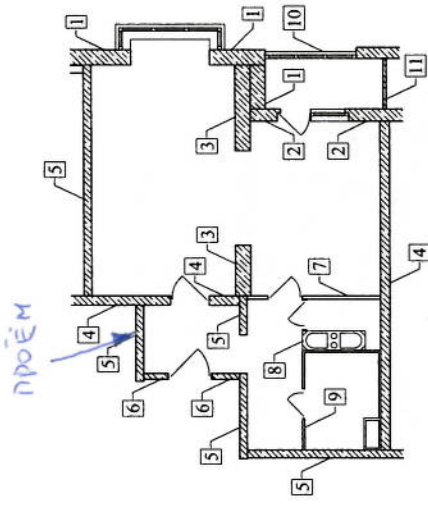
**2.4. ПЛАН КВАРТИРЫ И ЛЕСТНИЧНО-ЛИФТОВОГО УЗЛА**  
(Проектная организация – ОАО «МНИИГЭП», мастерская № 1  
Генпроектировщик – ЗАО ГК «УНР-315»)

- Условные обозначения:
1. ← - пути эвакуации из квартиры при пожаре.
  2. Ст. 1 - главный подающий стояк системы отопления.
  3. Ст. 2 - главный стояк системы горячего водоснабжения.



4. Ст. 3 - стояк ливневой канализации.
5. ДУ - шахта дымоудаления.
6. КДУ - поэтажный клапан дымоудаления.
7. ПК - пожарный шкаф.
8. В1 - шахта вытяжной вентиляции 1 этажа.
9. ВБ - вентиляционный блок.
10. ВК - шахта водопровода и канализации.
11. УЭРВ - устройство этажное распределительное встроенное (электроблок).
12. М - мусоропровод.

**2.5. ОСНОВНЫЕ КОНСТРУКТИВНЫЕ ЭЛЕМЕНТЫ И ОСОБЕННОСТИ КВАРТИРЫ**



Условные обозначения:

1. - наружная железобетонная трехслойная навесная стеновая панель толщиной 35 см с внутренним слоем утеплителя из пенополистирола.
2. - наружная железобетонная, трехслойная, навесная стеновая панель толщиной 28 см, с внутренним слоем утеплителя из пенополистирола, несущая.
3. - внутренняя железобетонная стеновая панель толщиной 36 см, несущая.
4. - внутренняя железобетонная стеновая панель толщиной 22 см, несущая.
5. - внутренняя железобетонная стеновая панель толщиной 18 см, несущая.
6. - внутренняя железобетонная стеновая панель толщиной 14 см, несущая.
7. - перегородка железобетонная толщиной 8 см, несущая.
8. - вентиляционный блок, гипсобетонный.
9. - санитарно-техническая кабина, объемная гипсобетонная на железобетонном поддоне.
10. - ограждение бетонное, остекление с профилями из алюминия.
11. - стенка лоджий толщиной 10 см.